

# SWISSINT

## SWISSINT – Refill per Tercigrisalli

Per tutte le marche e modelli. Qualita uguale ai tergricristalli OE.



### Dove e quali Refill vengono venduti?

#### Autofficine

1 x autovettura            63 610 = 610 mm  
1 x autocarro            63 750 = 750 mm  
1 x autocarro            At 750 = 750 mm para **Mercedes**, VW, Audi, Porsche; Renault, Ford, Seat, Skoda, Mazda,  
Volvo, Peugeot, Citroen, Opel, Fiat

#### Officine ricambio pneumatici o vetri

1 x autov.            63 610 = 610 mm  
1 x autov.            63 750 = 750 mm  
1 x autocarro            At 750 = 750 mm para **Mercedes**, VW, Audi, Porsche; Renault, Ford, Seat, Skoda, Mazda,  
Volvo, Peugeot, Citroen, Opel, Fiat

#### Veicoli agricoli, veicoli costruzioni

1 x autov.            63 610 = 610 mm  
1 x autocarro            85 750 = 750 mm

#### Imprese trasporti, Spedizione

1 x autov.            63 750 = 750 mm  
1 x autocarro            85 750 = 750 mm

#### Imprese Bus (Bus trasporto persone)

1 x autocarro    85 1050 = 1050 mm

# SWISSINT

**SWISSINT – Refill** Come viene montata la gomma di ricambio sull'intelaiatura metallica del tergicristallo?



**1.** Togliere la gomma vecchia dall'intelaiatura del tergicristallo ed estrarre la gomma vecchia con le lamine metalliche.



**2.** Passare il cuneo attraverso il supporto metallico affinché l'apertura per la gomma di ricambio sia sufficiente.



# SWISSINT

3. Questo è il procedimento giusto per introdurre il Refill

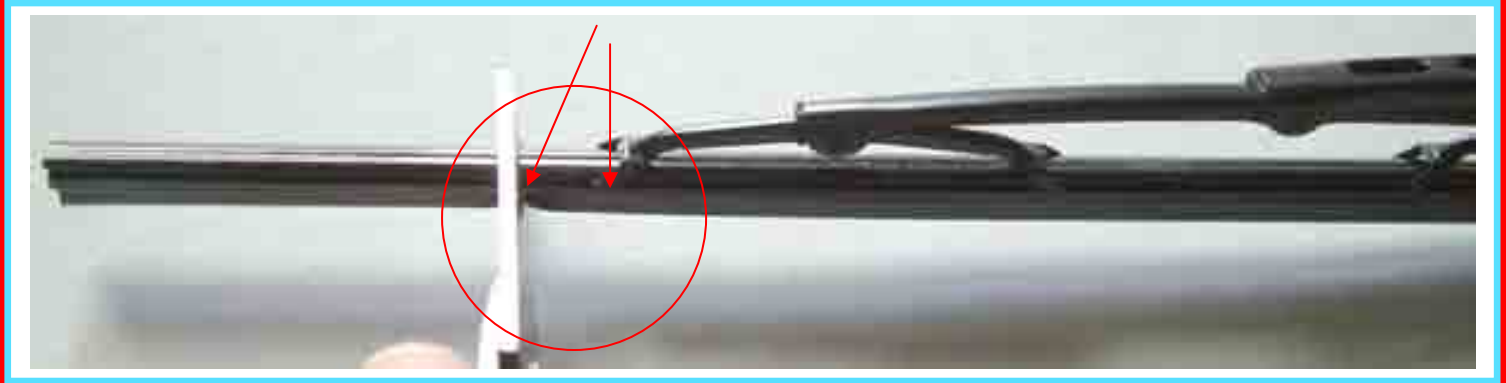


Fino a che il dispositivo di blocco si aggancia



# SWISSINT

4. La lunghezza in eccesso viene tagliata (1.5cm di sporgenza)



E il montaggio è finito



***Non smontare il tergicristallo, la sostituiamo conviene direttamente sul veicolo.***

**Con questo sistema a clic il Refillo si montano quasi nello stesso tempo che è necessario per cambiare un tergicristallo completo.**



# SWISSINT

**SWISSINT – Refill** Come si cambia il Refill su questo tergicristallo Champion o tergicristallo posteriore.

Questi tergicristalli sono chiusi su entrambi i lati



1. Tirare indietro la gomma vecchia ed estrarlo

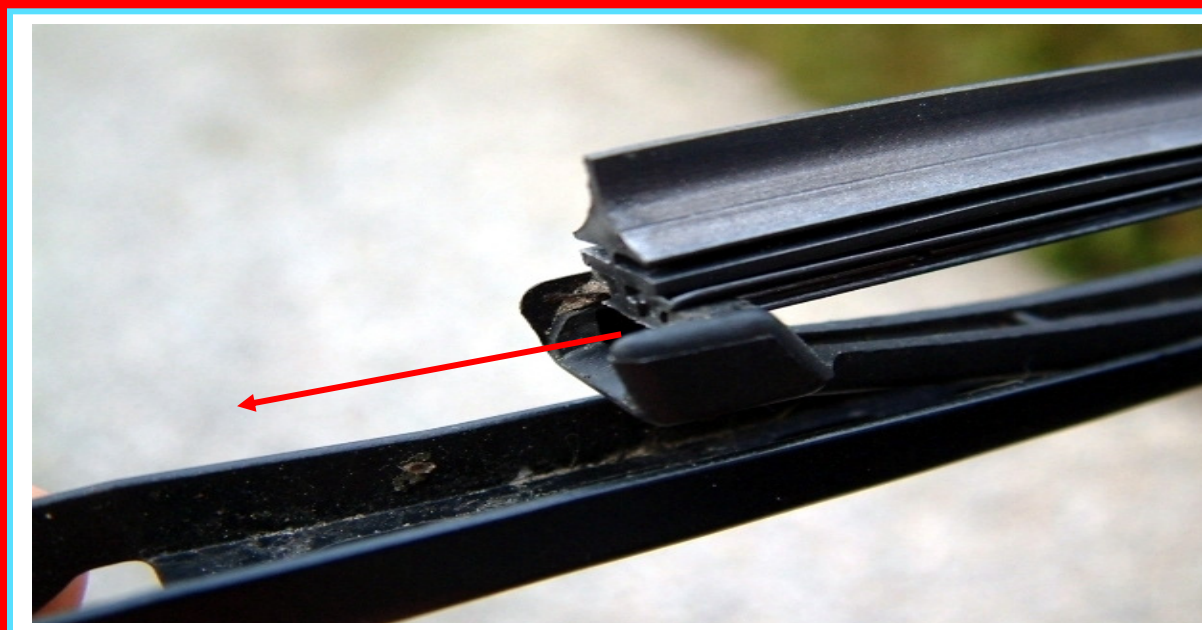


# SWISSINT

2. Tagliare la graffetta metallica del Refill

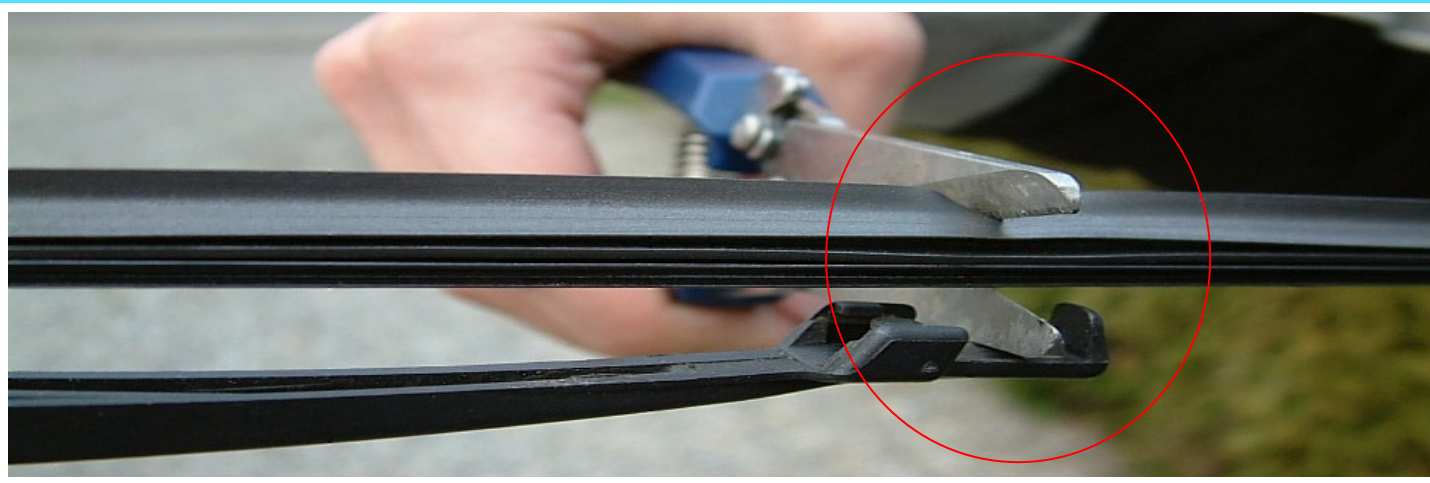


3. Introdurre il Refill dalla parte dove è stata tagliata la graffetta metallica. Introdurre il Refill fino all'arresto.



# SWISSINT

4. Con una forbice tagliare la lunghezza in eccesso  
(2-3 mm Luft lassen)

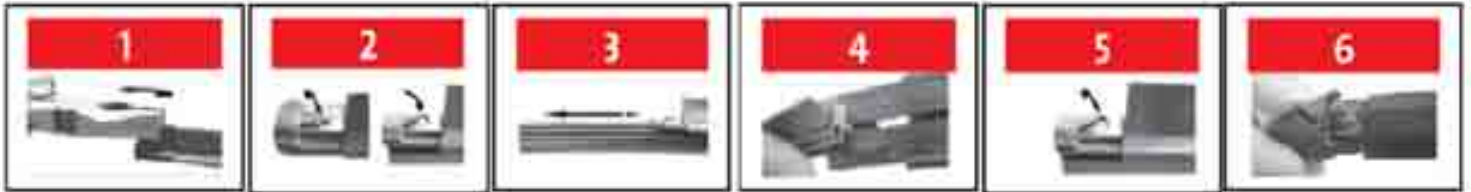


# SWISSINT

## Istruzioni di montaggio Refill **Aerotwin**



Togliere il coperchio (BOSCH)



Non rimuovere il coperchio



## Tergilunotto

