

SWISSINT

www.swissint.com

Viskerblad som refill

er det perfekte supplement til alle eksisterende sortimenter af viskerblade



Hvad bør sælges på de enkelte værksteder ?

Autoværksteder

Standard personbil Art. Nr. PKW 63610 610 mm

Standard personbil Art. Nr. PKW 63750 750 mm

AERO personbil Art. Nr. AT 750 750 mm

(New Generation für: Mercedes, VW, Audi, Alfa Porsche; Renault, Ford, Seat, Skoda, Mazda, Volvo, Peugeot, Citroen, Fiat etc.

Dæk- og rudereparationsværksteder

Standard personbil Art. Nr. PKW 63610 610 mm

Standard personbil Art. Nr. PKW 63750 750 mm

AERO personbil Art. Nr. AT 750 750 mm

(New Generation für: Mercedes, VW, Audi, Alfa Porsche; Renault, Ford, Seat, Skoda, Mazda, Volvo, Peugeot, Citroen, Fiat

Entreprenørværksteder

Standard personbil Art. Nr. PKW 63610 610 mm

Standard lastbil Art. Nr. LKW 85750 750 mm

Last, transport, cargo

Standard personbil Art. Nr. PKW 63750 750 mm 90%

Standard lastbil Art. Nr. LKW 85750 750 mm 10%

Busselskaber

Standard lastbil Art. Nr. LKW 1050 1050 mm

SWISSINT

www.swissint.com

Monteringsbeskrivelse af REFILL på *en stålramme*

Viskerbladet afmonteres fra bilen



1. Det gamle viskergummi trækkes af med en tang



2. Træk værktøjet gennem alle kløer for at opnå den korrekte bredde.



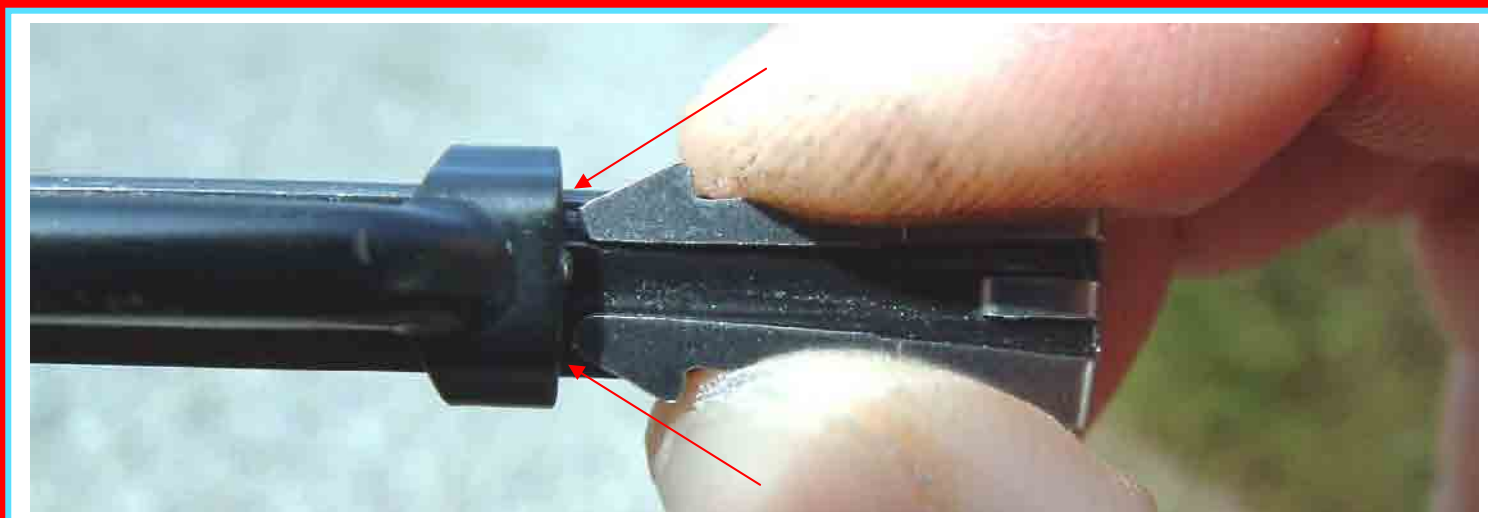
SWISSINT

www.swissint.com

3. Sørg for at alle kløer i indgreb i sporet på din REFILL



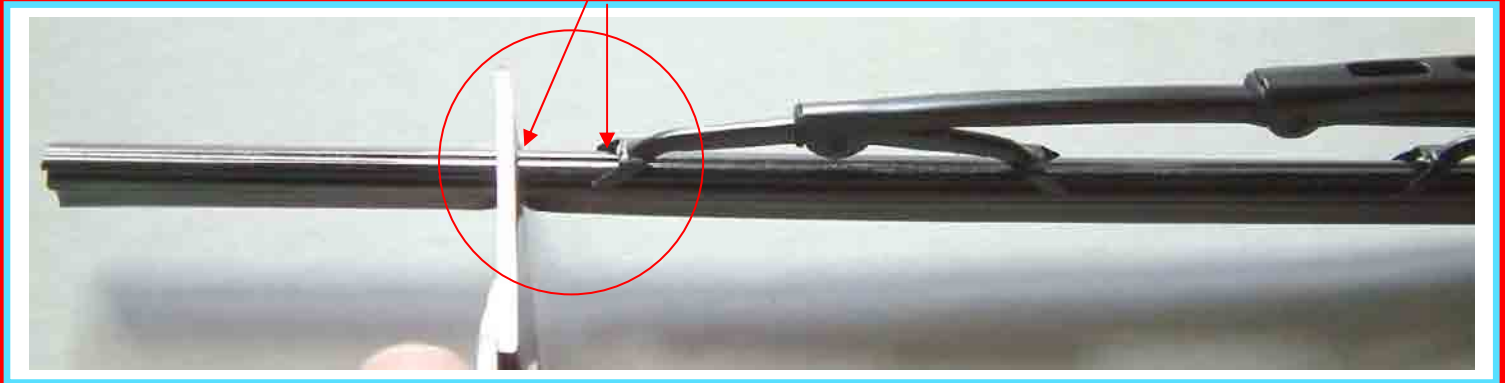
.....og skub den frem til clipsetet låser.



SWISSINT

www.swissint.com

4. Klip det overskydende viskergummi af med en PVC- saks, således at der er et udlæg på 10-15 mm



Med Swissint REFILL klikksystem kan du skifte viskergummi lige så hurtigt som du skifter et komplet viskerblad.



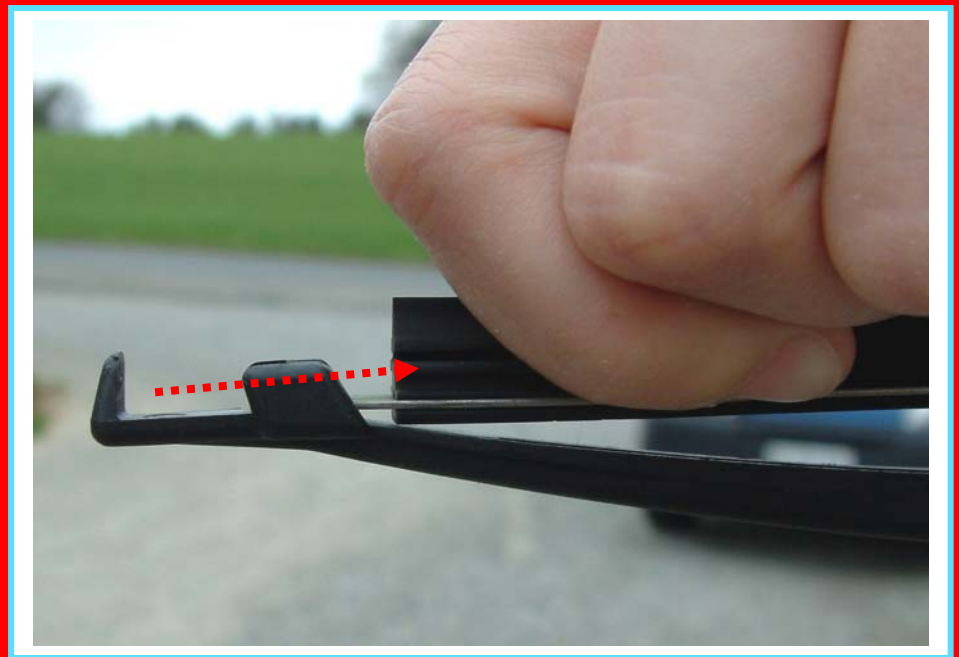
SWISSINT

www.swissint.com

Monteringsbeskrivelse af REFILL på Champion viskerblade samt kunststof bagrudeviskere



1. Træk det gamle viskergummi tilbage fra endestoppet, og frigør det fra klørne.



Denne type viskerblade er lukket med et endestop i begge ender.



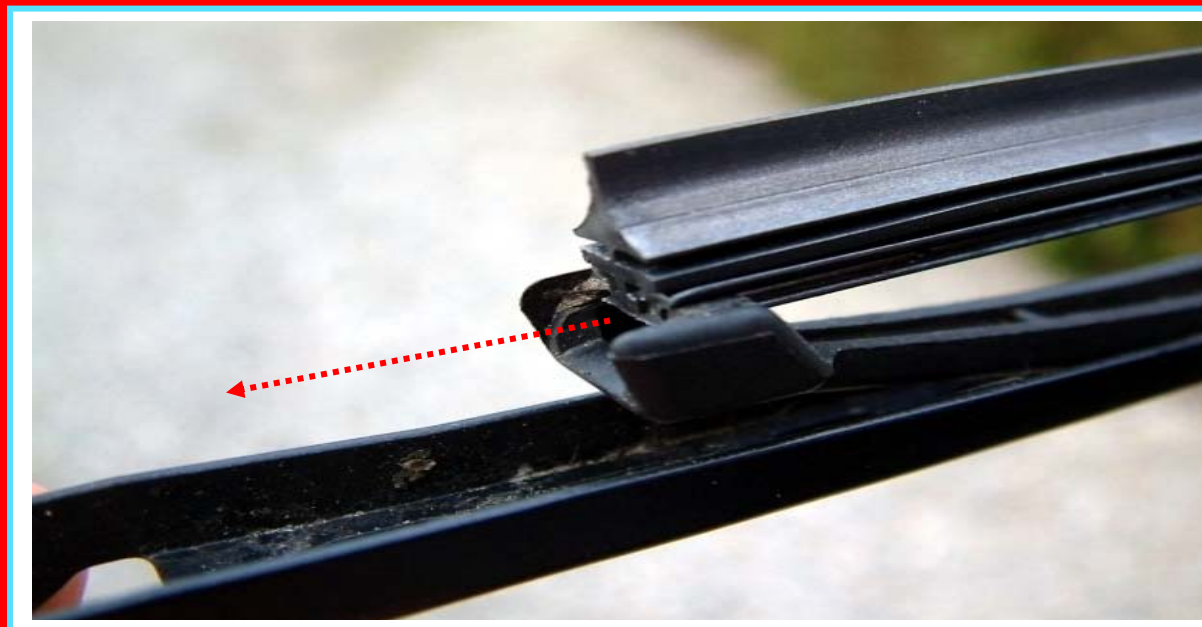
SWISSINT

www.swissint.com

2. Klip låseclipset af din REFILL



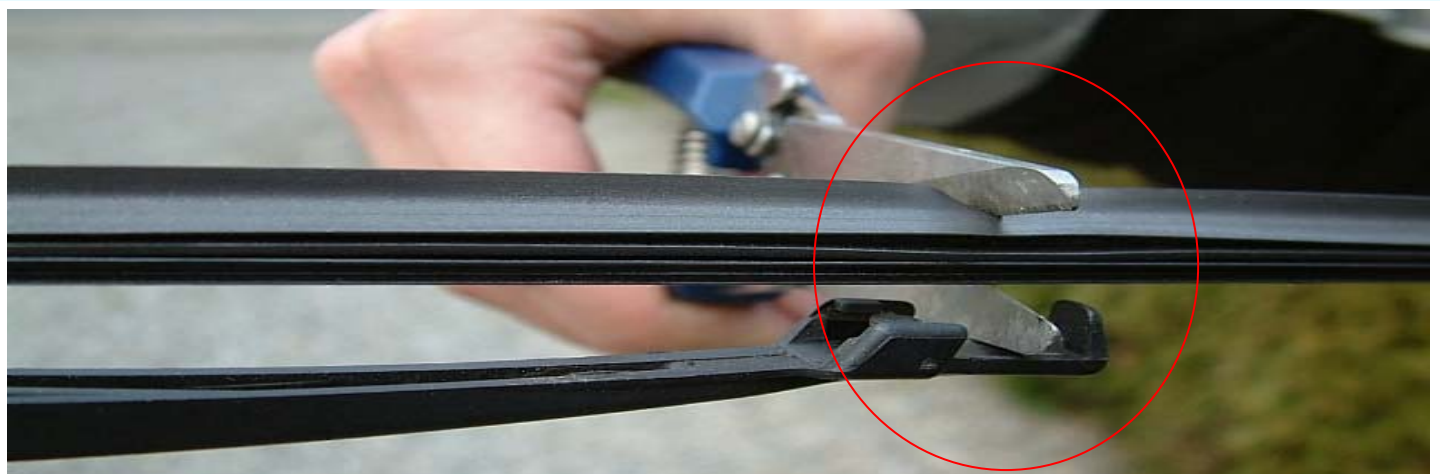
3. Før DIN REFILL ind i viskerrammen og sørg for at alle kløer i indgreb i sporet.....skub til du når endestoppet



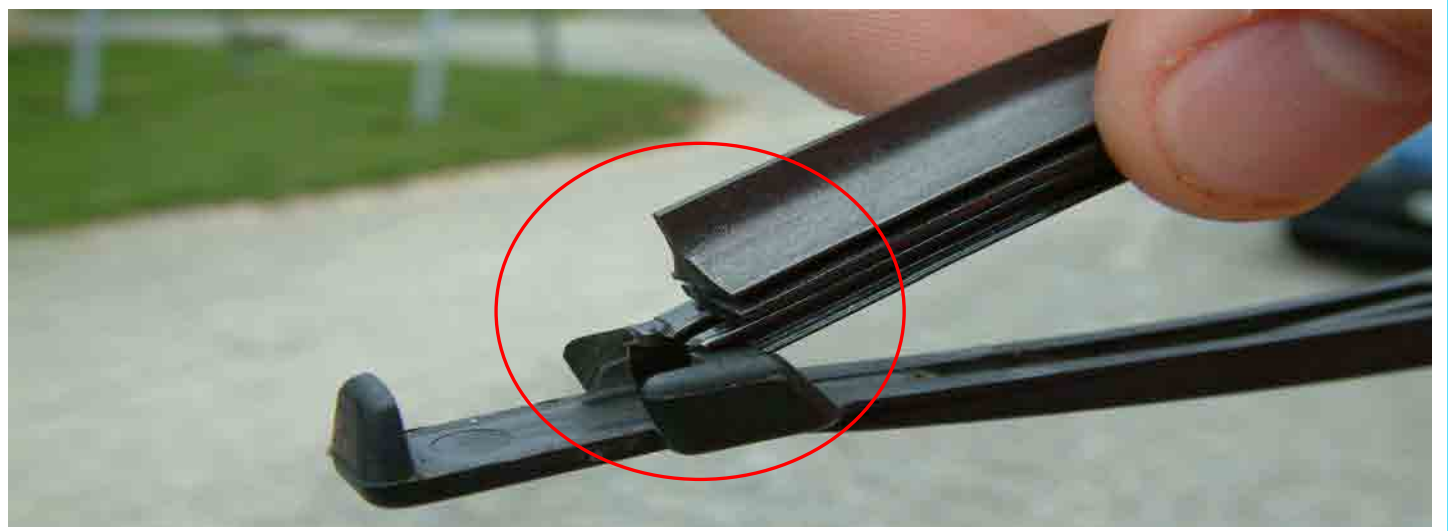
SWISSINT

www.swissint.com

4. Længden tilpasses med en PVS-saks



5. løftes og bøjes således at det sidste stykke kan monteres i kløerne på rammen.



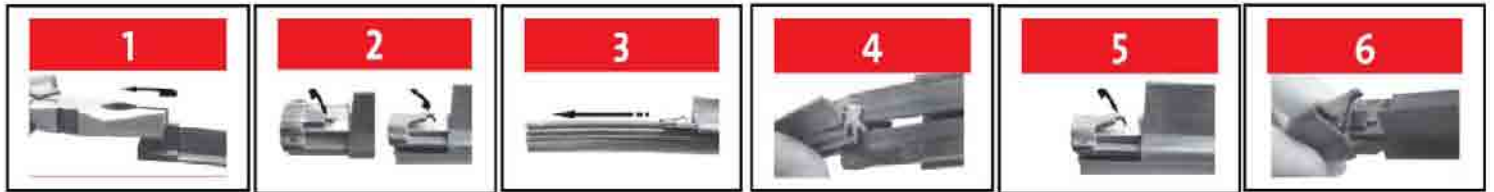
SWISSINT

www.swissint.com

REFILL for Aerotwin Monteringsbeskrivelse



Gå i dækning



Cover tager ikke væk



**Bagrude-
viskere** →

